



МИНИСТЕРСТВО  
НАУКИ И ВЫСШЕГО  
ОБРАЗОВАНИЯ  
РОССИЙСКОЙ ФЕДЕРАЦИИ



ПРАВИТЕЛЬСТВО  
РОСТОВСКОЙ  
ОБЛАСТИ



ТОРГОВО-  
ПРОМЫШЛЕННАЯ  
ПАЛАТА РОССИЙСКОЙ  
ФЕДЕРАЦИИ



ДОНСКОЙ  
ГОСУДАРСТВЕННЫЙ  
ТЕХНИЧЕСКИЙ  
УНИВЕРСИТЕТ

# ДОНСКОЙ ГОСУДАРСТВЕННЫЙ ТЕХНИЧЕСКИЙ УНИВЕРСИТЕТ

Колодкин Владимир Александрович, проректор по учебной работе,  
Ефременко Инесса Николаевна, и.о. проректора по НИР и ИД

Москва, Торгово-промышленная палата РФ, 9 февраля



# ДОНСКОЙ ГОСУДАРСТВЕННЫЙ ТЕХНИЧЕСКИЙ УНИВЕРСИТЕТ

- **Координатор реализации программы** Межрегионального научно-образовательного центра мирового уровня Юга России
- **Партнер** Правительства Ростовской области
- **Победитель** программы «Приоритет-2030»

**5 000+**

сотрудников

**5**

филиалов

**24**

факультета

**45 000+**

обучающихся

**26**

корпусов

**134**

кафедры

**3 000+**

иностранных  
обучающихся

**10**

общежитий

**341**

образовательная  
программа



# ГЛОБАЛЬНЫЕ ИЗМЕНЕНИЯ РЫНКОВ



## Тренды и вызовы

- Глобализация
- Сетевое общество
- Автоматизация
- Цифровизация
- Рост сложности систем
- Ускорение изменений
- Устойчивое развитие

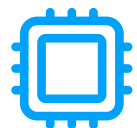
## Сквозные технологии

- Большие данные
  - Искусственный интеллект
  - Новые источники энергии
  - Сенсорика и компоненты робототехники
  - Нейротехнологии, AR/VR
-

# КАКОГО ВЫПУСКНИКА ЖДЕТ БИЗНЕС?



**Универсальные навыки:** умение работать в команде, эффективная коммуникация, критическое мышление, цифровая грамотность



**Включенность в актуальную** технологическую повестку



**Способность к обучению** на протяжении всей жизни



**Выпускник**

Способность **творчески мыслить и решать нетиповые задачи**



Опыт решения **реальных производственных задач**



Готовность к работе в **условиях неопределенности**





# ПРИНЦИПЫ ПОСТРОЕНИЯ ОБРАЗОВАТЕЛЬНОЙ ПРОГРАММЫ

- **Ежегодное обновление содержания программы** в соответствии с изменением профиля выпускника
  - **Гибкость и модульная структура** учебного плана
  - **Проектное обучение** как основная образовательная методика
  - **Междисциплинарные задачи** от индустриальных партнеров
  - **Индивидуальные образовательные траектории** студентов
- 



# ШКОЛА ИКС – ИНЖЕНЕРНАЯ ШКОЛА НОВОГО ТИПА

## ЯДРО

Восполнение пробелов школьного образования, расширение картины мира, формирование универсальных компетенций и знаниевой базы, необходимой каждому выпускнику университета, самоопределение в один из профилей

## ПРОФИЛЬ

Осознанно выбранное студентом профессиональное направление, сфокусированное на конкретной специализации, а также функциональная роль в профессии

## ФУНКЦИОНАЛЬНЫЙ ТРЕК

Дополнительная специализация

## ЭЛЕКТИВНЫЕ КУРСЫ

Широкий выбор курсов из разных областей наук и технологий для расширения картины мира и формирования уникальных сочетаний знаний и навыков

Зачисление

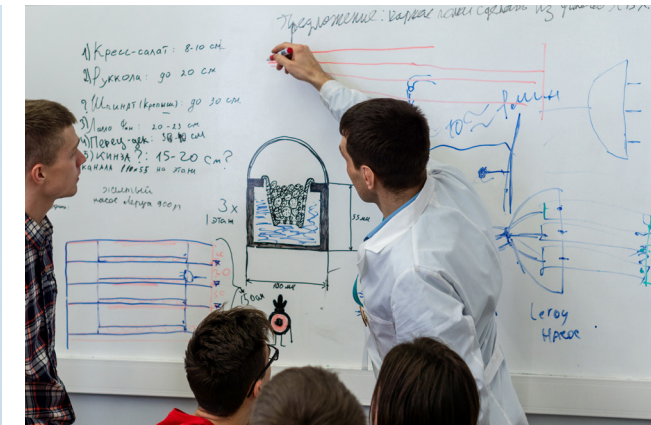
2 года

4 года



# СОВРЕМЕННЫЙ ПРЕПОДАВАТЕЛЬ ВУЗА: КТО ОН?

- **Изменение роли преподавателя:**  
от мудреца на сцене к гиду/наставнику
- **Постоянная актуализация** знаний  
и методов преподавания
- **Широта интересов** не только  
академического характера
- **Связь** с профессиональным сообществом
- Способен **преподать/разработать/  
организовать**
- **Исследователь/разработчик/  
предприниматель**
- **Регулярные стажировки** на предприятиях
- Привлечение к реализации учебных  
модулей **экспертов из индустрии**



# МОЛОДЕЖНОЕ КОНСТРУКТОРСКОЕ БЮРО

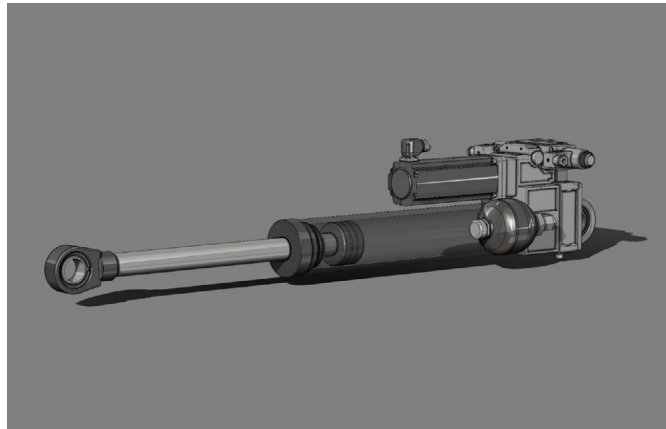
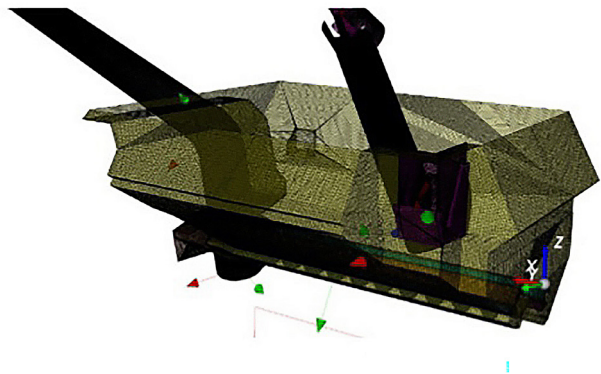


## Прочностные расчеты и цифровое моделирование

- Цифровое проектирование машин нового поколения
- Проведение расчетов их прочности и ресурса
- Имитационное моделирование и создания цифровых двойников перспективной техники

## Реализованные проекты

- Разработка и изготовление прототипа сервогидравлического линейного актуатора
- Цифровой прототип бункера зерноуборочного комбайна «TORUM» - ООО КЗ «Ростсельмаш»
- Комплект конструкторской документации на бортовой редуктор зерноуборочного комбайна» - ООО КЗ «Ростсельмаш»
- Моделирование воздушных потоков в кабине комбайна» - ООО КЗ «Ростсельмаш»





# УЧЕБНО-ПРОИЗВОДСТВЕННАЯ ПЛОЩАДКА «ОБРАЗОВАТЕЛЬНАЯ ФАБРИКА 4.0»

## Высокотехнологичная лаборатория Siemens Teamcenter

Подготовка специалистов по PDM  
системе Siemens Teamcenter

## Учебно-производственная площадка

Создание совместно с индустриальными  
партнерами реальной производственно-  
технологической среды для подготовки  
инженеров

---



# ПОВЫШЕНИЕ КАЧЕСТВА ПОДГОТОВКИ ИНЖЕНЕРОВ



Индивидуальные образовательные траектории



Производственные площадки и лаборатории



Проектно-ориентированное обучение



Стажировки преподавателей и студентов





МИНИСТЕРСТВО  
НАУКИ И ВЫСШЕГО  
ОБРАЗОВАНИЯ  
РОССИЙСКОЙ ФЕДЕРАЦИИ



ПРАВИТЕЛЬСТВО  
РОСТОВСКОЙ  
ОБЛАСТИ  
ТЕХНИЧЕСКИЙ УНИВЕРСИТЕТ



ТОРГОВО-  
ПРОМЫШЛЕННАЯ  
ПАЛАТА РОССИЙСКОЙ  
ФЕДЕРАЦИИ



ДОНСКОЙ  
ГОСУДАРСТВЕННЫЙ  
ТЕХНИЧЕСКИЙ  
УНИВЕРСИТЕТ

# СПАСИБО ЗА ВНИМАНИЕ!

Москва, Торгово-промышленная палата РФ, 9 февраля